



## Wie gelange ich zum Impfzentrum Süd in Saarbrücken?

Die Hausanschrift lautet:

Messehallen 1 und 2

Am Schanzenberg, 66117 Saarbrücken

Eine Anreise ist mit dem PKW oder dem Bus unproblematisch möglich (Haltstelle Messengelände).

Das Impfzentrum befindet sich in unmittelbarer Nähe zu dem mömax Möbelhaus Saarbrücken und dem Erlebnisbad Calypso.

### Die schnellste Busverbindungen:

- Abfahrt Universität: Haltestelle Universität Campus, Saarbrücken » Messengelände Saarbrücken
- Linien 109 und 126, Umstieg Haltestelle Karstadt, Fahrzeit 29 min
- Linien 101 und 126, Umstieg Haltestelle Hansahaus/Ludwigskirche, Fahrzeit 28 min
- Linien 112 und 30, Umstieg Haltestelle HBF Saarbrücken, Fahrzeit 29 min
- Abfahrt HTW: Haltestelle HTW/SWS, Saarbrücken » Messengelände Saarbrücken
- Linie 126, Fahrzeit 4 Min

**Kontakt und Impressum:**  
Ministerium für Soziales,  
Gesundheit, Frauen und Familie  
Franz-Josef-Röder-Straße 23  
66119 Saarbrücken

[www.impfen.saarland.de](http://www.impfen.saarland.de)

 /MSGFF.Saarland

 /msgff.saarland

 /MSGFF\_SL

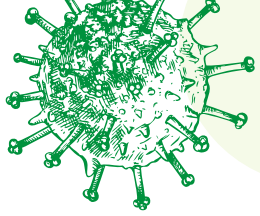
Saarbrücken, Juli 2021



# Impftermine

für Studierende im  
Saarland





## Liebe Studierende der saarländischen Hochschulen,

die Schutzimpfung gegen Covid- 19 ist eine wichtige Maßnahme in Hinblick auf die Eindämmung der coronabedingten Pandemielage.

Mit diesem Flyer möchten wir Sie über die Impfmöglichkeiten für Studierende in unseren saarländischen Impfzentren informieren.

### Wie kann ich Impftermine vereinbaren?

Eine Terminvereinbarung kann ab sofort online unter [www.impfen-saarland.de](http://www.impfen-saarland.de) oder alternativ über unsere Hotline unter 0681 501 4422 erfolgen.

### Wer kann geimpft werden?

Das Impfangebot richtet sich an alle Studierenden mit Impfberechtigung in Deutschland. Voraussetzung hierfür ist, dass ein ständiger Aufenthalt bzw. Wohnsitz in Deutschland besteht, oder eine gesetzliche oder private Krankenversicherung in Deutschland unterhalten wird.



### Wo findet die Impfung statt?

Eine Anmeldung im Impfzentrum Süd in Saarbrücken bietet sich aufgrund der Nähe zur HTW und der guten Anbindung an den Öffentlichen Personennahverkehr zur Universität des Saarlandes für alle saarländischen Studierenden der Hochschulen an. Insbesondere Ende September und Anfang Oktober wird das Impfzentrum in Saarbrücken speziell für die Studierenden weiterbetrieben.

Alternativ kann jedoch auch eine Terminvereinbarung in den saarländischen Impfzentren Neunkirchen und Saarlouis oder dem Bundeswehrimpfzentrum in Lebach erfolgen.

### Wann kann ich mit einem Termin rechnen?

Impftermine können nach Verfügbarkeit gebucht werden, d.h. Ihr Ersttermin könnte bereits nächste Woche oder aber auch erst nächsten Monat sein. Im Speziellen sind die Zeiträume August, September und die ersten beiden Wochen im Oktober für die Impfungen der Studierenden vorgesehen.

### Welche Dokumente müssen bei der Impfung vorgelegt werden?

- Personalausweis oder ein anderes Ausweisdokument
- ggf. Studierendenausweis
- Impfpass (wenn vorhanden)
- Krankenversichertenkarte (wenn vorhanden)

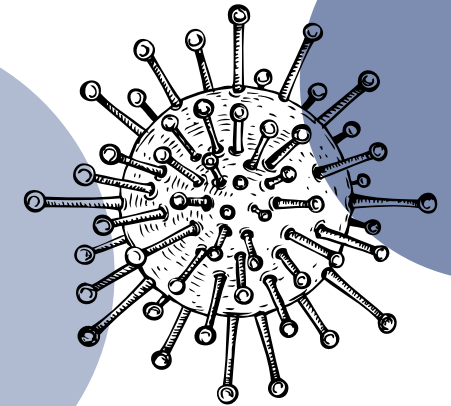
### Welchen Impfstoff werde ich erhalten?

In den saarländischen Impfzentren werden ausschließlich die mRNA- Impfstoffe von BioNTech und Moderna verabreicht.

### Noch Fragen?

Sollten noch Fragen unbeantwortet geblieben sein, können Sie gerne einen Blick auf die häufigsten Fragen zur saarländischen Impfstrategie unter [www.impfen.saarland.de](http://www.impfen.saarland.de) werfen.

Wir hoffen Sie bald in einem unserer Impfzentren begrüßen zu können!



Alle Informationen unter [www.corona.saarland.de](http://www.corona.saarland.de)

